

## Su bienestar y ahorros adicionales comienzan aquí

Bienvenido a los beneficios para trabajadores de Pacific Life. Su empleador nos ha elegido para proporcionarle seguridad adicional para su salud y bienestar. Con casi 160 años en el negocio, ayudamos a garantizar la tranquilidad de nuestros asegurados. Si se inscribe, pasará a formar parte de una comunidad de empleados y sus familias que confían en nosotros para obtener una cobertura excepcional y un apoyo compasivo.

## Seguro oftalmológico

Pacific Life Vision, con el apoyo de EyeMed, ofrece beneficios oftalmológicos integrales que dan prioridad a la salud y el bienestar de sus ojos con ahorros adicionales. A continuación, le explicamos cómo los protege a usted, su vista y su salud en general:



Haga clic o escanee para ver videos, herramientas interactivas y más

- **Ayuda a preservar la visión:** El cuidado rutinario de los ojos puede ayudar a mantener una visión óptima para reducir los riesgos de pérdida de visión y otras complicaciones relacionadas con los ojos.
- **Detecta afecciones oculares tempranas:** Con una atención oftalmológica periódica, pueden detectarse antes posibles enfermedades oculares, como el glaucoma o las cataratas.
- **Brinda información sobre la salud general:** Los exámenes oculares van más allá de la obtención de anteojos o lentes de contacto nuevos; desempeñan un papel esencial en el bienestar general, ya que detectan diversos problemas de salud, como la hipertensión arterial, las cardiopatías, la diabetes, el cáncer y las enfermedades tiroideas<sup>1</sup>.

---

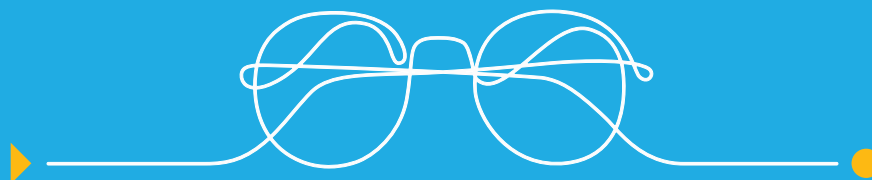
**¿Sabía que casi tres de cada cuatro empleados consideran que el seguro oftalmológico es muy valioso o extremadamente valioso<sup>2</sup>?**

---

<sup>1</sup> American Academy of Ophthalmology, 20 Surprising Health Problems an Eye Exam Can Catch, April 2022.

<sup>2</sup> LIMRA 2023 BEAT Study, Benefits and Employee Attitude Tracker.

Búsqueda de proveedores disponible en: [www.pacificlife.com/vision](http://www.pacificlife.com/vision)



## Conozca sus beneficios

Su plan grupal Pacific Life Vision le ofrece un examen visual anual, copagos reducidos para anteojos, incluidos los progresivos, y rebajas en marcos y lentes de contacto. En su **Hoja de beneficios destacados**, encontrará más detalles sobre el plan, como beneficios adicionales, reembolsos fuera de la red, descuentos en servicios no cubiertos, etc.

## Acceda a una amplia red nacional

Disfrute de la libertad de elegir cualquier proveedor de la **Red EyeMed Insight®**, que ofrece una combinación de proveedores independientes y minoristas con una amplia selección de ubicaciones y horarios flexibles, incluidas estas marcas reconocidas y muchas más:

- LensCrafters®
- Pearle Vision®
- Target Optical®
- MyEyeDr.®
- America's Best®
- Shopko Optical®

Los beneficios oftalmológicos también se aplican en línea. LensCrafters.com, Targetoptical.com, Glasses.com, Ray-ban.com, Contactsdirect.com y Oakley.com aceptan beneficios para anteojos con receta, y algunos ofrecen servicios de prueba a domicilio, lo que facilita la compra por Internet.

## Ahorros típicos con Pacific Life Vision\*

Características	Venta minorista	Con proveedores dentro de la red
Examen ocular	USD 120	USD 10 de copago
Lentes monofocales	USD 80	USD 25 de copago
Marco	USD 160	USD 24**
<b>Costo para miembros</b>	<b>USD 360</b>	<b>USD 59</b>

\* Ejemplo solo con fines ilustrativos. Los ahorros reales pueden variar según el diseño del plan y la selección de servicios y materiales.

\*\* Rebaja de USD 130 en el marco y un 20 % de descuento en el saldo restante.

Todas las comunicaciones con Pacific Life, incluidos formularios, solicitudes, contratos y servicios continuos, se realizarán en inglés.

Los planes del seguro oftalmológico están suscritos por Pacific Life & Annuity Company (Pacific Life).

Serie de formularios de la póliza oftalmológica: PLAVIPOL22 y PLAVICERT22. Los números de formulario, las disposiciones y la disponibilidad pueden variar según el Estado. El formulario aprobado por el Estado es el documento vigente.

Los formularios de la póliza oftalmológica emitidos en Idaho incluyen PLAVIPOL22-ID y PLAVICERT22-ID.

Pacific Life se refiere a Pacific Life Insurance Company y su subsidiaria, Pacific Life & Annuity Company. Los productos de seguro pueden ser emitidos en todos los Estados, excepto Nueva York, por Pacific Life Insurance Company y en todos los Estados por Pacific Life & Annuity Company. Es posible que la disponibilidad del producto o del material y las características varíen según el estado. Cada compañía de seguros es la única responsable de las obligaciones financieras que recaigan sobre los productos que emite.

La oficina central de Pacific Life & Annuity Company se encuentra ubicada en Phoenix, Arizona. La oficina central de Pacific Life Insurance Company se encuentra ubicada en Omaha, Nebraska.

LensCrafters®, Pearle Vision®, Target Optical®, MyEyeDr.®, America's Best®, Shopko Optical®, Glasses.com, Ray-ban.com y Contactsdirect.com no son empresas afiliadas a Pacific Life.

Copyright 2025 © Pacific Life Insurance Company  
WB-179-SP

