

Pacific Life & Annuity Company

Su seguridad financiera adicional comienza aquí

Bienvenido a los beneficios para trabajadores de Pacific Life. Su empleador nos ha elegido para proporcionarle seguridad adicional para su salud y bienestar. Con casi 160 años en el negocio, ayudamos a garantizar la tranquilidad de nuestros asegurados. Si se inscribe, pasará a formar parte de una comunidad de empleados y sus familias que confían en nosotros para obtener una cobertura excepcional y un apoyo compasivo.

Seguro por enfermedad grave

El seguro por enfermedad grave de Pacific Life le ofrece a usted o a los miembros de su familia una mayor seguridad financiera en caso de diagnóstico médico grave y gastos relacionados.



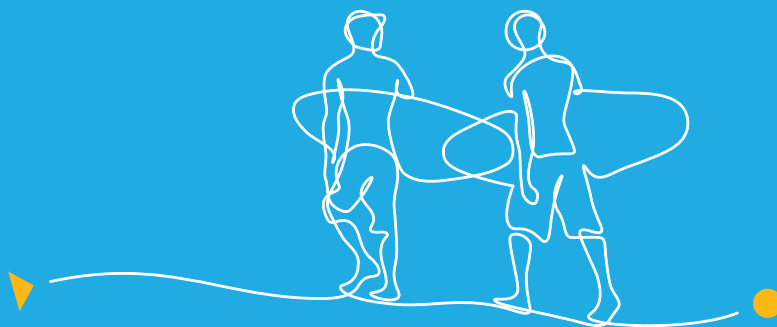
Haga clic o
escanee para ver
nuestro video

Tres maneras en que el seguro por enfermedad grave lo protege

- **Asistencia financiera inmediata:** Cuando a usted o a un dependiente cubierto se le diagnostica una enfermedad cubierta, Pacific Life le proporciona directamente el pago de una suma global. Esto ayuda a mantener el enfoque en la recuperación y menos en las finanzas.
- **Cobertura integral:** Cubrimos una amplia gama de enfermedades graves, como ataques cardíacos, accidentes cerebrovasculares, cáncer, enfermedad de Alzheimer y muchas otras.
- **Más allá de las facturas médicas:** Tiene la flexibilidad de elegir cómo utilizar el dinero, incluidas las necesidades esenciales, como los pagos de hipoteca o el cuidado de niños, lo que proporciona seguridad financiera adicional.

Cada 60 segundos, se diagnostica a 4 estadounidenses con un nuevo caso de cáncer. Cada 40 segundos, alguien sufre un ataque cardíaco o un accidente cerebrovascular¹.

¹ American Cancer Society, Centers for Disease Control and Prevention for Heart and Stroke.



Lo que cubre el seguro por enfermedad grave

El seguro por enfermedad grave de Pacific Life ayuda a compensar los gastos que posiblemente no estén cubiertos por usted o el seguro médico del miembro de su familia con beneficios para ayudar a cubrir lo siguiente:

- Enfermedades graves, como ataque cardíaco, paro cardíaco, accidente cerebrovascular y más
- Todos los tipos de cáncer
- Hospitalizaciones debido a complicaciones del embarazo
- Espectro autista junto con otras afecciones infantiles
- Hospitalizaciones por COVID-19

Su **Hoja de beneficios destacados** describe lo que pagan sus beneficios del seguro por enfermedad grave.

Obtenga más información en:
www.pacificlife.com/workforcebenefits

Todas las comunicaciones con Pacific Life, incluidos formularios, solicitudes, contratos y servicios continuos, se realizarán en inglés.

Los planes del seguro por enfermedad grave son suscritos por Pacific Life & Annuity Company (Pacific Life).

Serie de formularios de la póliza por enfermedad grave: PLA-CI-POL23, PLA-CI-CERT23. Los números de formulario, las disposiciones y la disponibilidad pueden variar según el Estado. El formulario aprobado por el Estado es el documento vigente. Los formularios de la póliza por enfermedad grave emitidos en Idaho incluyen PLA-CI-POL23-ID y PLA-CI-CERT23-ID.

Pacific Life se refiere a Pacific Life Insurance Company y su subsidiaria, Pacific Life & Annuity Company. Los productos de seguro pueden ser emitidos en todos los Estados, excepto Nueva York, por Pacific Life Insurance Company y en todos los Estados por Pacific Life & Annuity Company. Es posible que la disponibilidad del producto o del material y las características varíen según el estado. Cada compañía de seguros es la única responsable de las obligaciones financieras que recaigan sobre los productos que emite.

La oficina central de Pacific Life & Annuity Company se encuentra ubicada en Phoenix, Arizona. La oficina central de Pacific Life Insurance Company se encuentra ubicada en Omaha, Nebraska.

Copyright 2025 © Pacific Life Insurance Company
WB-175-SP

